



E&V ID: W-030FG3

IBIZA

Neubauwohnung in bester Lage nahe Marina Botafoch

GESAMTFLÄCHE

~87 m²

ANZAHL SCHLAFZIMMER

2

FLÄCHE TERRASSE

~16 m²

KAUFPREIS

895.000 €



Eckdaten

Gesamtfläche

~87 m²

Kaufpreis

895.000 €

Heizung

Wärmepumpe, Elektroheizung
(Klimaanlage)

Gesamtanzahl Stellplätze

1

Zugehörig zur Wohnanlage: Swimmingpool,
Gärten und Tiefgarage.

✓

Fläche Terrasse

~16 m²

Anzahl Badezimmer

2

Waschraum

Privat in Wohnung

Etage

1

Vorgesehene Fertigstellung: Frühjahr 2028.

✓

Anzahl Schlafzimmer

2

Klimaanlage

Zentrale Klimaanlage

Aussicht

verbaut, Blick ins Grüne, Wasserblick

Geschosse

5

Courtagepassus

Lieferung nach Vereinbarung.

Alle Angaben basieren ausschließlich auf Informationen, die uns von unseren Auftraggebern zur Verfügung gestellt wurden. Wir übernehmen keine Gewähr für die Vollständigkeit, Richtigkeit und

Aktualität dieser Angaben. Die beim Kauf anfallenden Steuern, die Notar- und die Grundbuchkosten sind vom Käufer zu tragen. Irrtum und Zwischenverkauf vorbehalten. Die Courtage geht, wie in Spanien üblich, zu Lasten des Verkäufers



Objektbeschreibung

Dieses exklusive Neubauprojekt befindet sich in einer der begehrtesten Lagen Ibizas – nur wenige Schritte vom Yachthafen Marina Botafoch und dem beliebten Strand von Talamanca entfernt. Eine erstklassige Adresse, ideal für anspruchsvolle Eigennutzer sowie für Investoren mit Blick auf nachhaltige Wertsteigerung.

Die Architektur vereint zeitgenössisches Design mit hochwertigen Materialien und einem besonderen Fokus auf Nachhaltigkeit und Wohnkomfort.

Diese Wohnung verfügt über zwei großzügige Doppelschlafzimmer, zwei voll ausgestattete Badezimmer sowie eine offene Küche, die sich harmonisch mit dem Wohn-Essbereich verbindet. Vom Wohnraum gelangt man auf eine weitläufige Terrasse mit seitlichem

Ausblick – lichtdurchflutet und optimal genutzt in jedem Detail. Alle Einheiten bieten moderne Ausstattungsmerkmale für ein komfortables Wohnerlebnis, sowie über einen eigenen Stellplatz.

Die Wohnanlage umfasst 84 Einheiten, eine Tiefgarage, einen grosszügigen Gemeinschaftspool sowie gepflegte Gartenanlagen. Ein stilvoller Rückzugsort inmitten der Natur – und dennoch im Herzen der exklusivsten Gegend der Stadt Ibiza.

Auch die charmante Altstadt von Ibiza, die zum UNESCO-Weltkulturerbe gehört, befindet sich in unmittelbarer Nähe – eine ideale Lage für den Erwerb einer hochwertigen Immobilie auf der Insel



Lagebeschreibung

Das Viertel Marina Botafoch liegt direkt angrenzend an das Zentrum von Ibiza-Stadt und bietet eine hervorragende Auswahl an exklusiven Restaurants, Bars und Boutiquen – ganz im Stil des eleganten und internationalen Flairs der Insel.

Der Yachthafen zählt zu den bedeutendsten im Mittelmeerraum

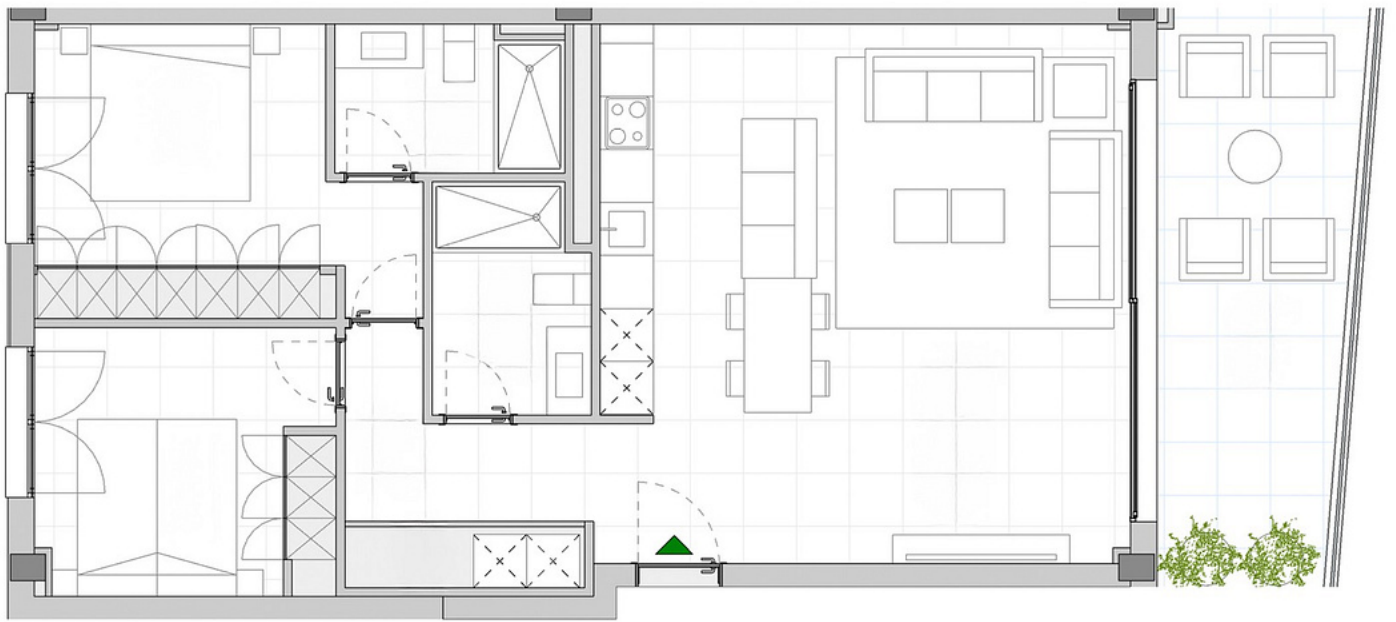
und verbindet luxuriöses Ambiente mit erstklassigem Service und historischer Bedeutung. Der feinsandige Strand von Talamanca ist bequem zu Fuß erreichbar. Der internationale Flughafen ist in nur etwa 10 Autominuten erreichbar.





ESCALA DE LA CALIFICACIÓN ENERGÉTICA	Consumo de energía kW h / m ² año	Emisiones kg CO ₂ / m ² año
A más eficiente		
B		
C		
D	EN TRÁMITE	
E		
F		
G menos eficiente		

Energieangaben



Grundriss

Hinweise

Gemäß des Datenschutzgesetzes informieren wir Sie darüber, dass Ihre persönlichen Daten in die Datenbank des Inhabers Engel & Völkers Ibiza, S.L. mit der Steuernummer B57138182 und Geschäftssitz in Avda. Santa Eulalia, 17 bajos, 07800 Ibiza, Spanien, aufgenommen wurden; mit dem Ziel, die Geschäftsbeziehung die wir mit Ihnen haben, zu erfüllen. Engel & Völkers Ibiza, S.L. behandelt Ihre Daten auf zulässige, loyale, transparente, angemessene, zweckgebunde-

ne, befristete, exakte und aktualisierte Weise. Sie können jederzeit Ihr Recht auf Zugang, Korrektur, zweckgebundene Einschränkung, Löschung, Portabilität sowie auf Widerspruch gegen den Umgang mit Ihren persönlichen Daten geltend machen und Ihr Einverständnis zum Umgang mit Ihren Daten widerrufen, indem Sie Ihr Anliegen per E-Mail an die Adresse Ibiza@engelvoelkers.com senden.

